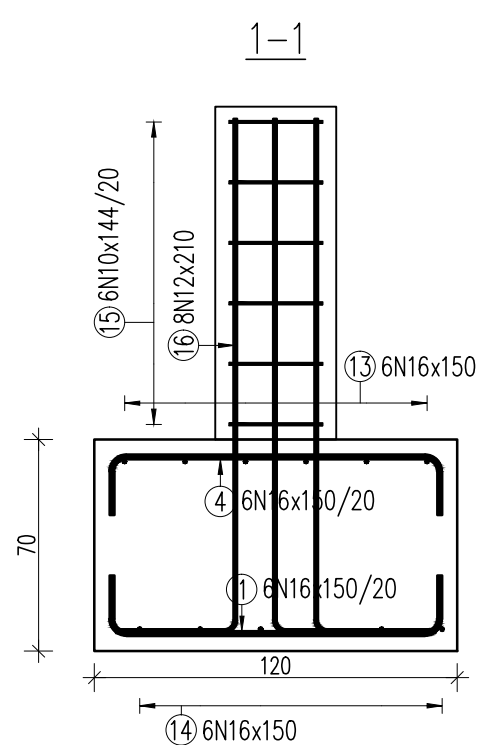
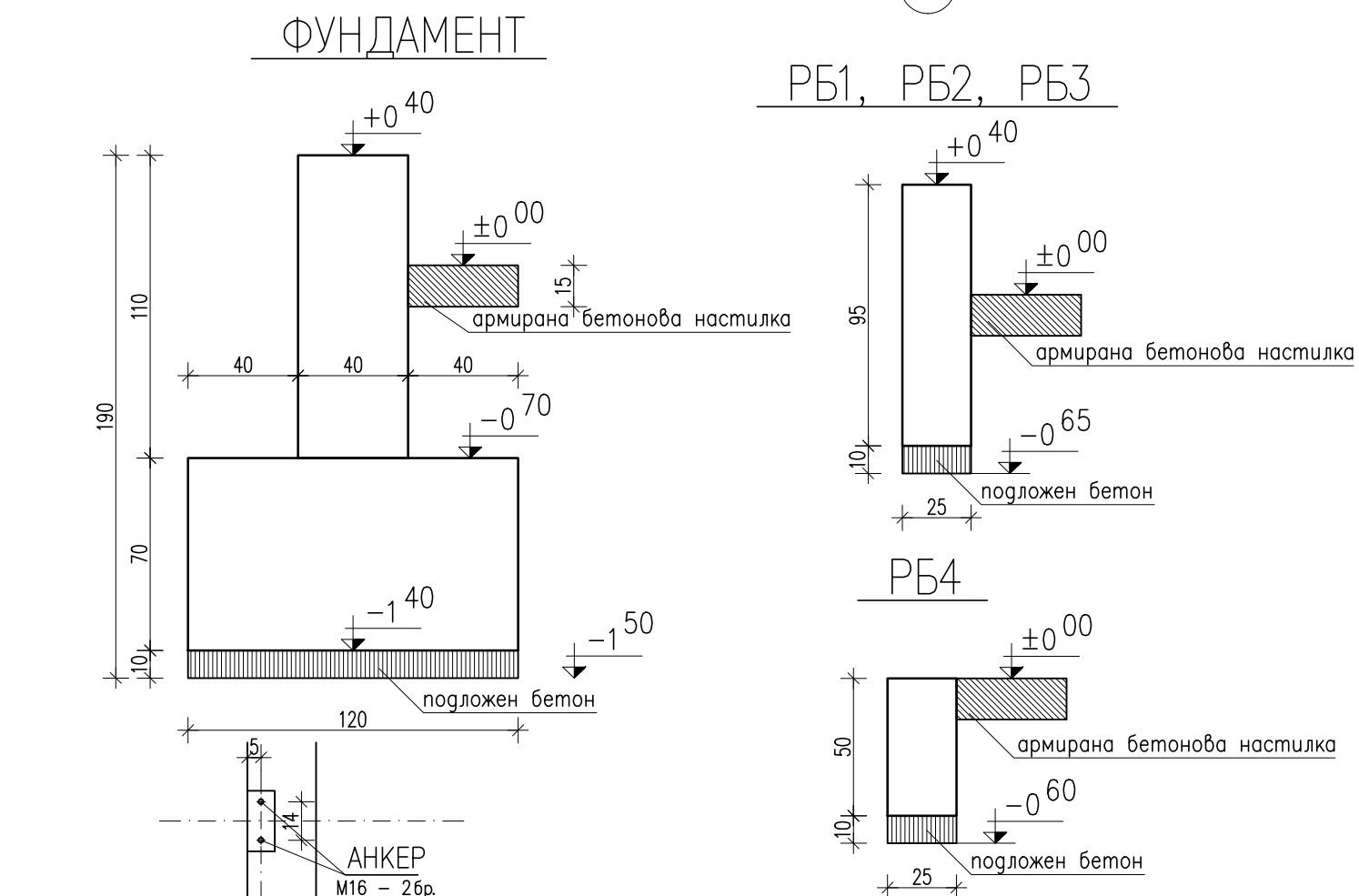


Елемент	Име	Бр.	Позиция	Тип	Диаметр	Размери (cm)	Брой		Дължина (cm)	Обща дължина (cm)	Рев.
							в един ел.	общо			
PБ1		12	5	N	8	120	23	276	214	59064	
			6	N	12	350	8	96	530	50880	
PБ2		2	7	N	12	350	8	16	350	5600	
			8	N	8	120	12	24	214	5136	
PБ4		2	9	N	12	350	6	12	350	4200	
			10	N	8	120	15	30	124	3720	
Ф1, Ф2		20	1	N	16	110	6	120	150	18000	
			4	N	16	110	6	120	150	18000	
			13	N	16	110	6	120	150	18000	
			14	N	16	110	6	120	150	18000	
			15	N	10	120	6	120	144	17280	
			16	N	12	120	8	160	210	33600	
арм. бет. насл.		1	17	N	8	1200	288	288	1200	345600	
			18	N	8	178	198	198	176	34848	
			19	N	8	1200	90	90	1200	108000	
			20	N	8	640	90	90	640	57600	



РЕКАПИТУЛАЦИЯ				
А-III	N 8	N 10	N 12	N 16
Ед. тегло (kg/m)	0,40	0,62	0,89	1,58
Дължина (m)	6212,4	172,8	1001,6	720,0
Тегло (kg)	2453,9	106,6	889,4	1137,6
ОБЩО (kg)	4588			

ЗАБЕЛЕЖКИ:

- Материали:
Бетон клас В25.
Подложен бетон В10 с дебелина 10см.
Бетон за арм. настилка В15.
Армировка АIII(N) с $R_s=375MPa$.
Армировка АI(ϕ) с $R_s=225MPa$.
- Бетоново покритие за основите 3,5см.
- При изпълнение на строителните работи да се спазват изискванията и процедурите по ЗУТ и ПИПСМР.

ПЛАН ОСНОВИ, АРМИРОВКА ОСНОВИ М1:50

Част:	СК	Пр. No:	197-MATG	M 1:50
Фаза:	ТП	Рев.: 01	Ч. No: 02	05.2016
Проектант:	инж. Борис Богданов			
Водещ проектант:	арх. Борислав Георгиев			

Възложител:	Община Варна
Обект:	Закрита спортна площадка в двора на МГ "Д-р Петър Берон", находяща се в УПИ Математическа гимназия "Д-р П.Берон" (ПИ 10135.2562.244), по плана на 19-ти м.р., гр.Варна
Изпълнител:	ЕРТА КОНСУЛТ ЕООД
Управител:	арх. Борислав Георгиев

