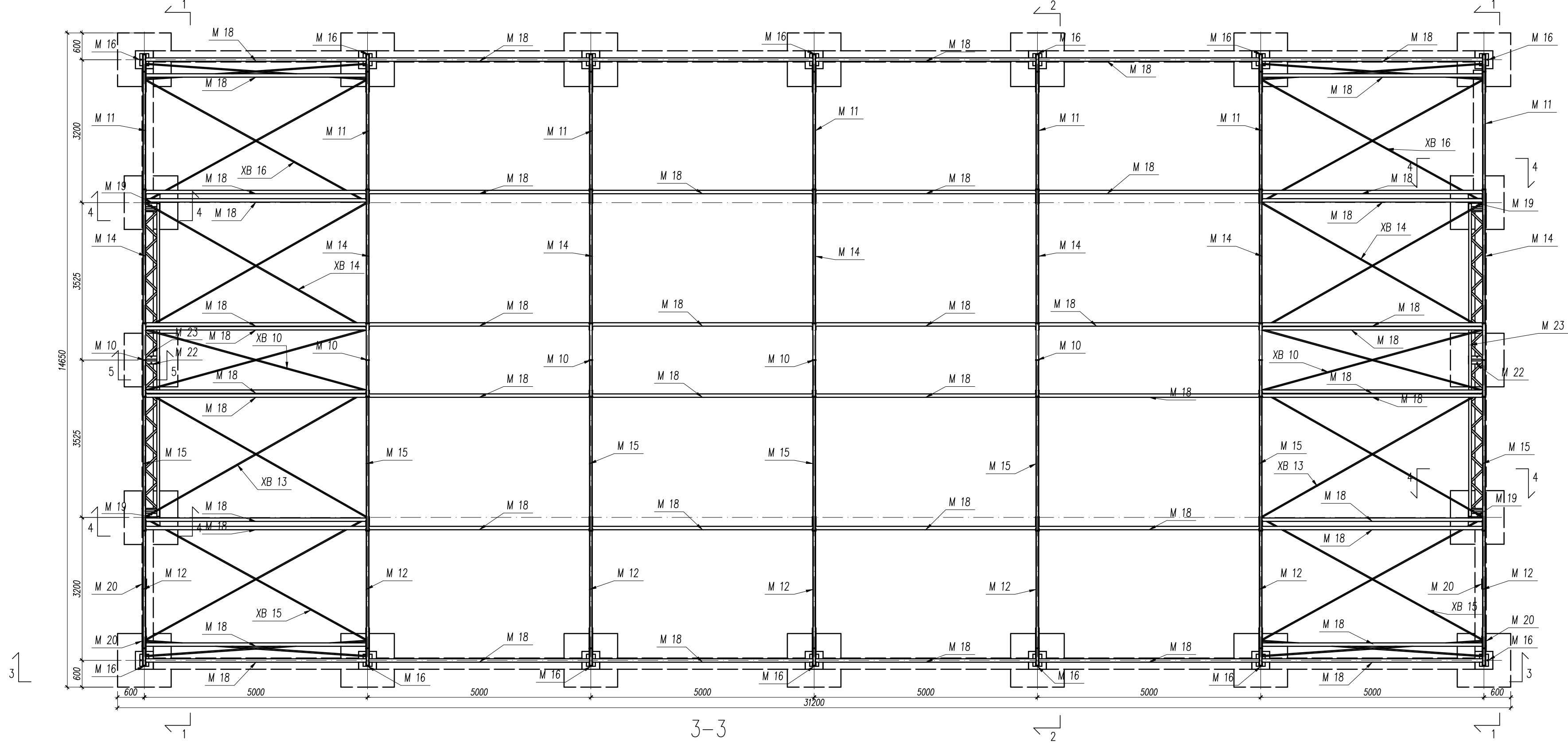
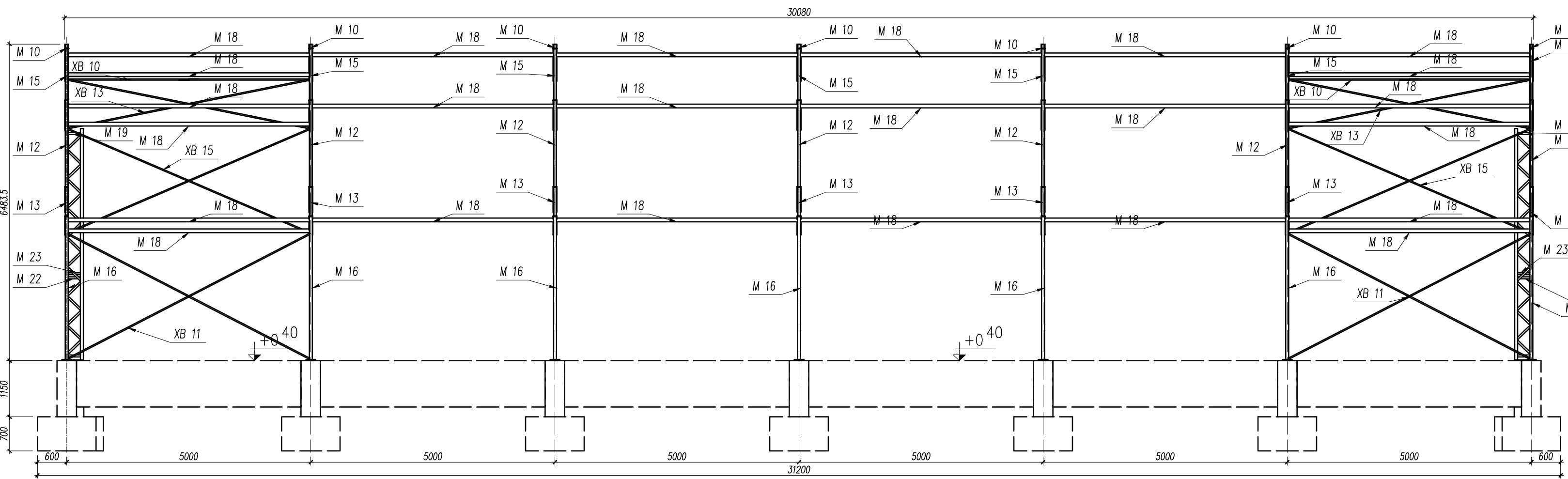


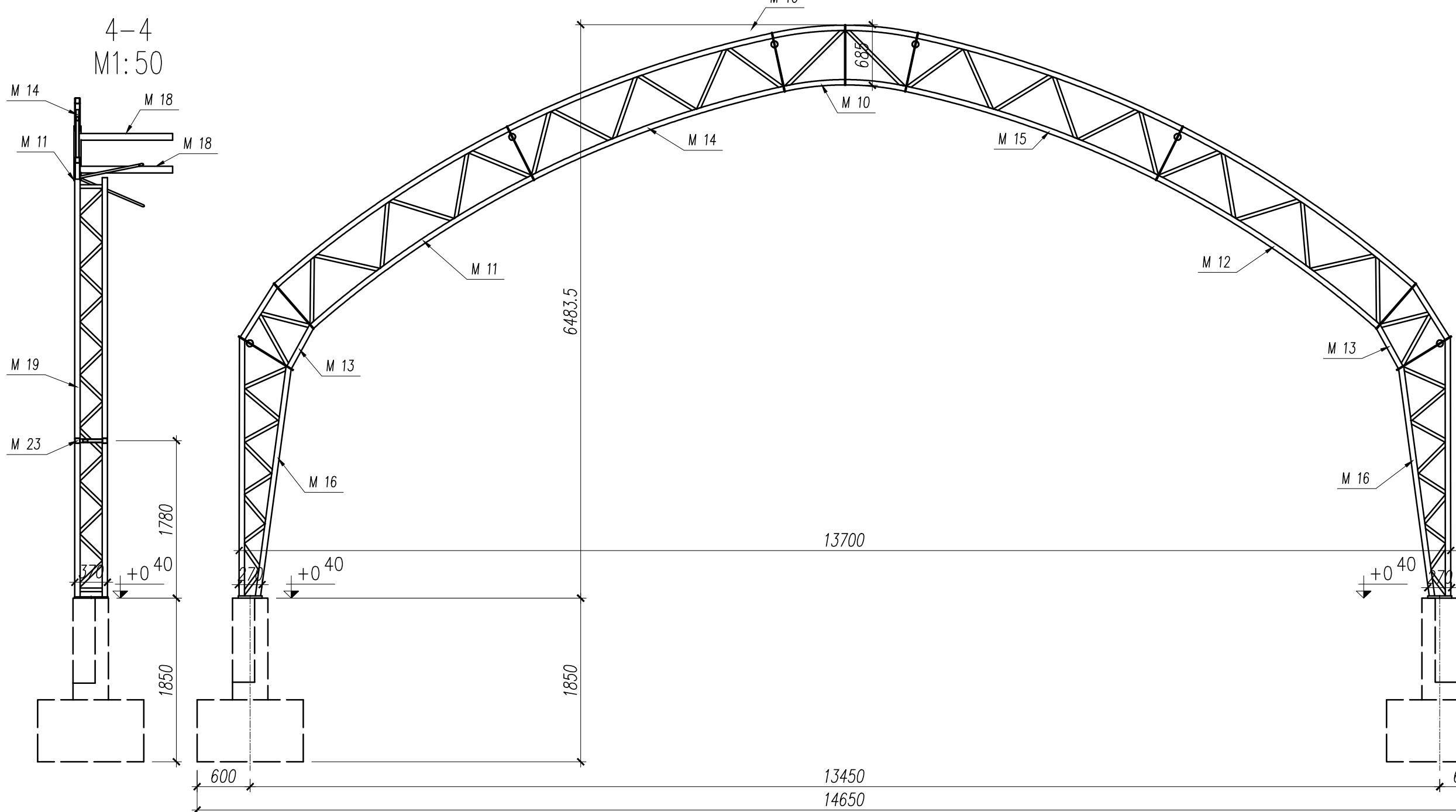
Монтажна схема  
М1:75



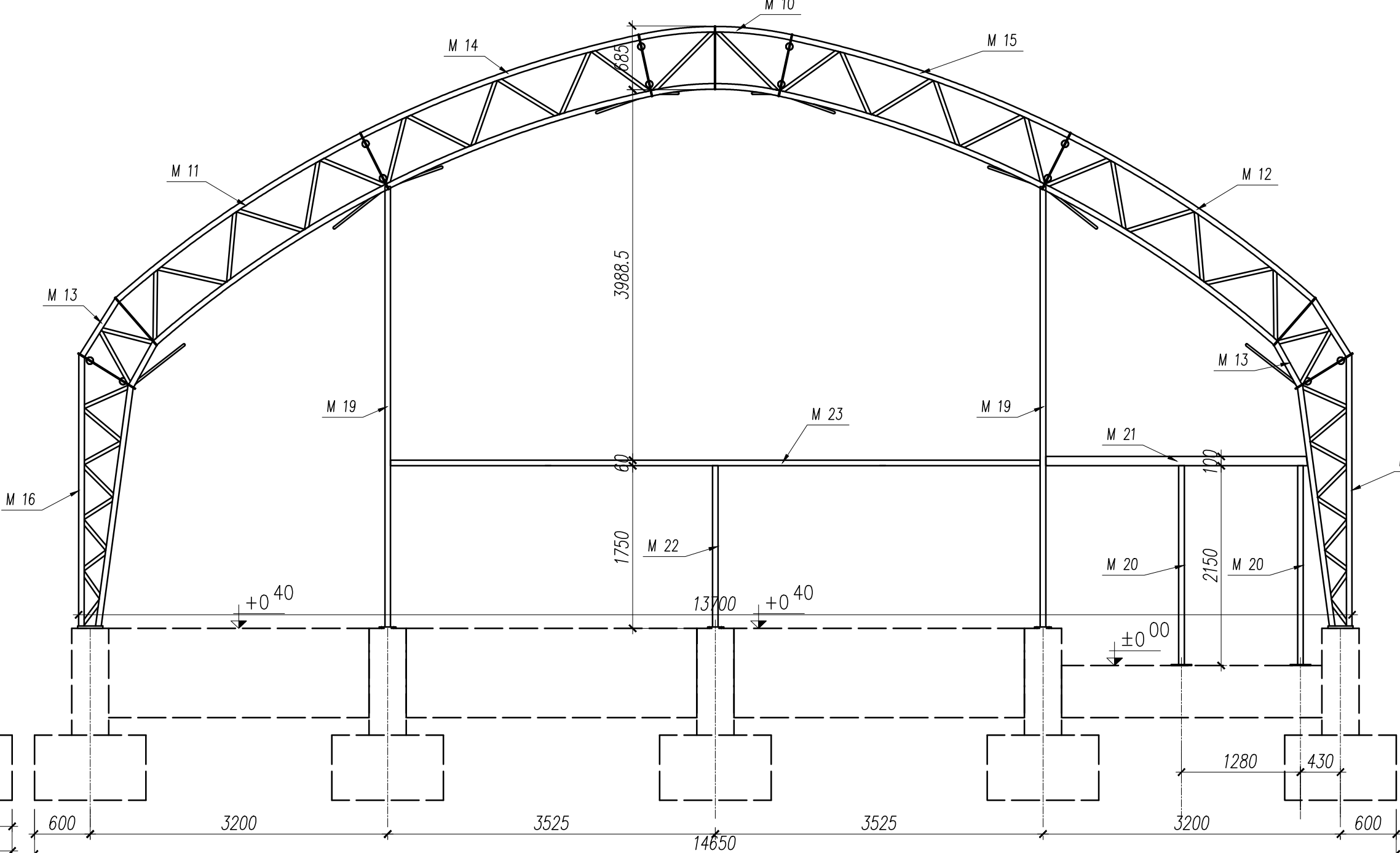
3-3  
М1:75



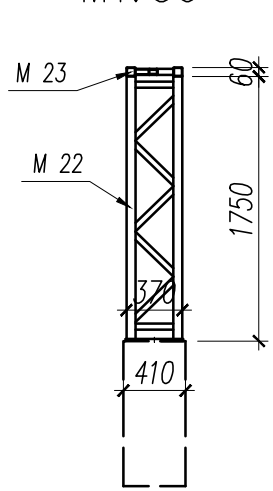
2-2  
М1:50



1-1  
М1:50



5-5  
М1:50



## ЗАБЕЛЕЖКИ

- Материал: стомана S235JR по EN10025.
- Волчки завършни шевове с Електроди Е46 А по БДС 5617-77 с катет h = 3мм.
- Подготовката на повърхностите на металната конструкция трябва да се извърши от завода производител като се спазват предписанията на "Правилник за изпълнение на защита от корозия на строителните конструкции и съоръжения", точка 2, "Подготовка на повърхността" - БСА1/82. За получаването на качествено, непрекъснато и с добро сцепление покритие е необходимо металната повърхност да бъде напълно освободена от мазнини, окалина, ръжда, шлака и др. замърсавания. Начинът на почистване зависи от характера и количеството на онечистванията, необходимата степен на почистване и наличните съоръжения в завода - производител. Почистването може да се осъществи по механичен, химичен или термичен път. Препоръчва се механично почистване без да се изключват другите два способа.
- В заводски условия върху почистената метална повърхност се извършва грундиране с алкиден грунд в два пласта с обща дебелина на сухия филм не по-малко от 35µm. Нанасянето на върхното антикорозионно покритие може да се извърши на местостроен след монтажа на конструкцията. Върху грундираната повърхност се нанасят 2 пласта емайлпак П812 с обща дебелина на сухия филм не по-малко от 30µm.
- След монтажа на металната конструкция да се извърши детайлиране на нарушаване, покрития, нанесени в завода производител, а така също и по време на транспорт и монтаж.
- Изготвянето, транспортът и монтажът на конструкцията да става според ПИТОМР - 1977.
- Проектанта си запазва правото да промени проектното решение при отгледа на конструкцията.

## МОНТАЖНА СХЕМА И РАЗРЕЗИ

М1:50

Част:	СК	Пр. No:	197-MATG	М 1:50
Фаза:	ТП	Рев.: 01	Ч. No: 03	05.2016
Проектант:	инж. Борис Богданов			
Водещ проектант:	арх. Борислав Георгиев			
Възложител:	Община Варна			
Обект:	Закрита спортна площадка в двора на МГ "Д-р Петър Берон", находяща се в УПИ Математическа гимназия "Д-р П. Берон" (ПИ 10135.2562.244), по плана на 19-ти м.р., гр.Варна			
Изпълнител:	ЕРТА КОНСУЛТ ЕООД			
Управител:	арх. Борислав Георгиев			